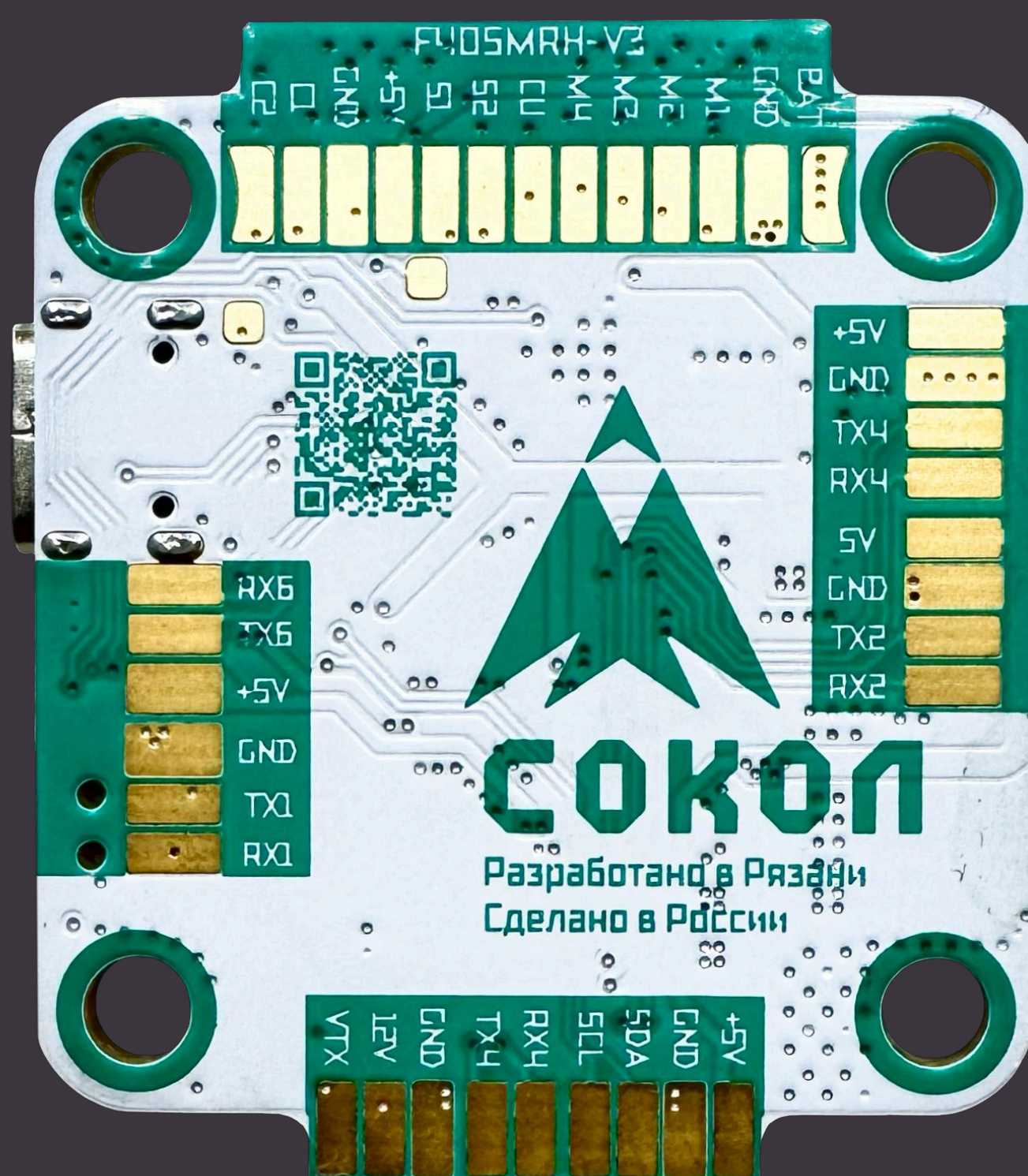




SKL-F405MRH

Полетный контроллер для
мультироторных систем



F405

MCU

ICM-42688-P

IMU

DP5310

BARO

12...36В

Входное напряжение

600

DShot

6 <4>

PWM <с DShot>

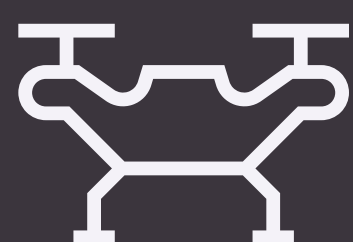
INAV

BetaFlight

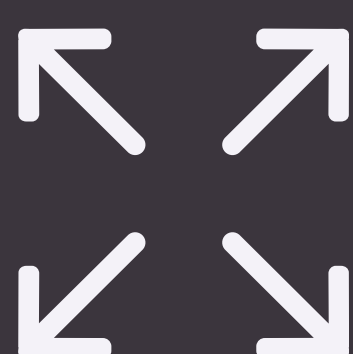
Самолетное



SKL-F405MRH



Подходит для БПЛА
мультироторного типа



Посадочное место
30,5 x 30,5 мм

INCH

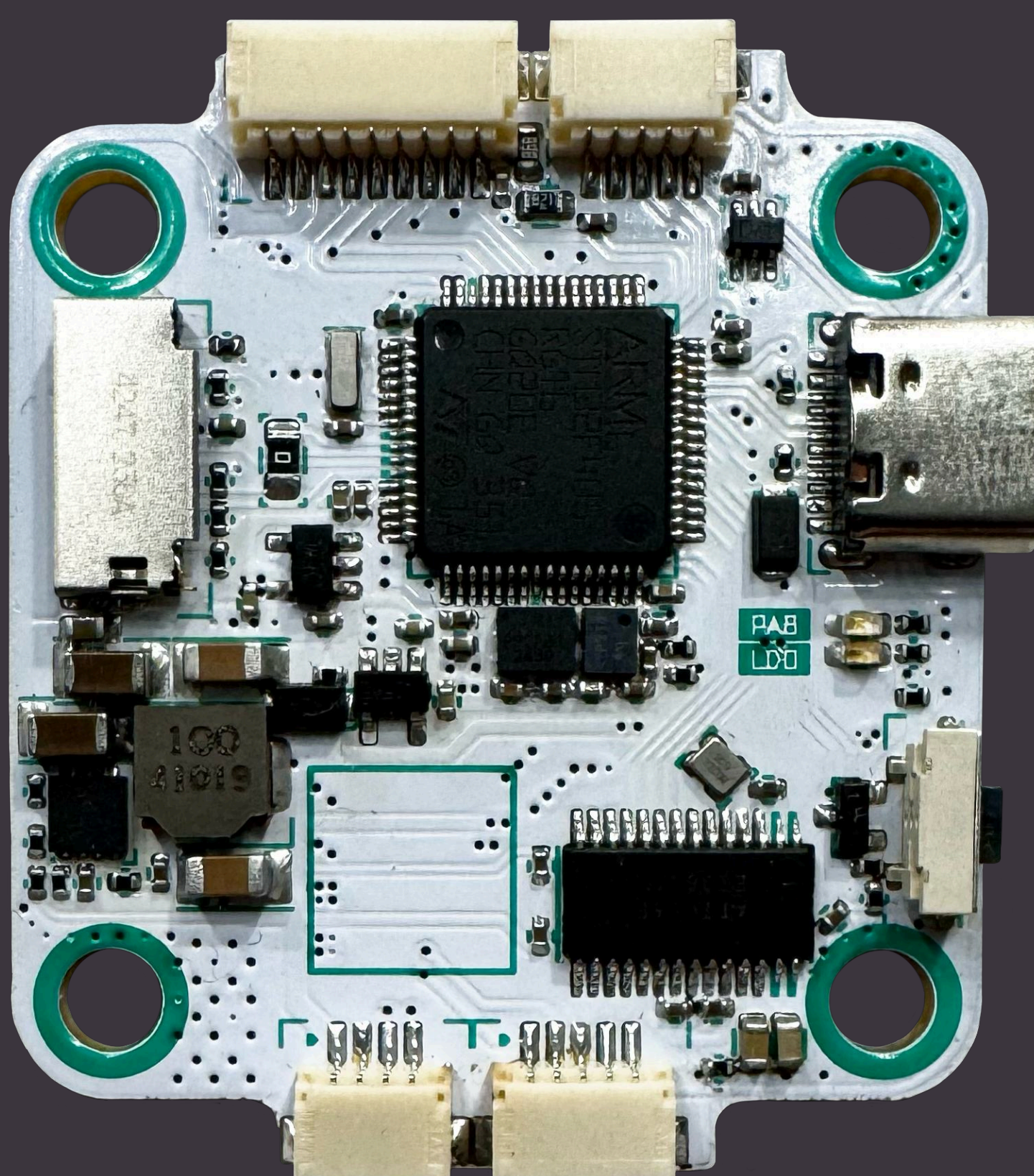
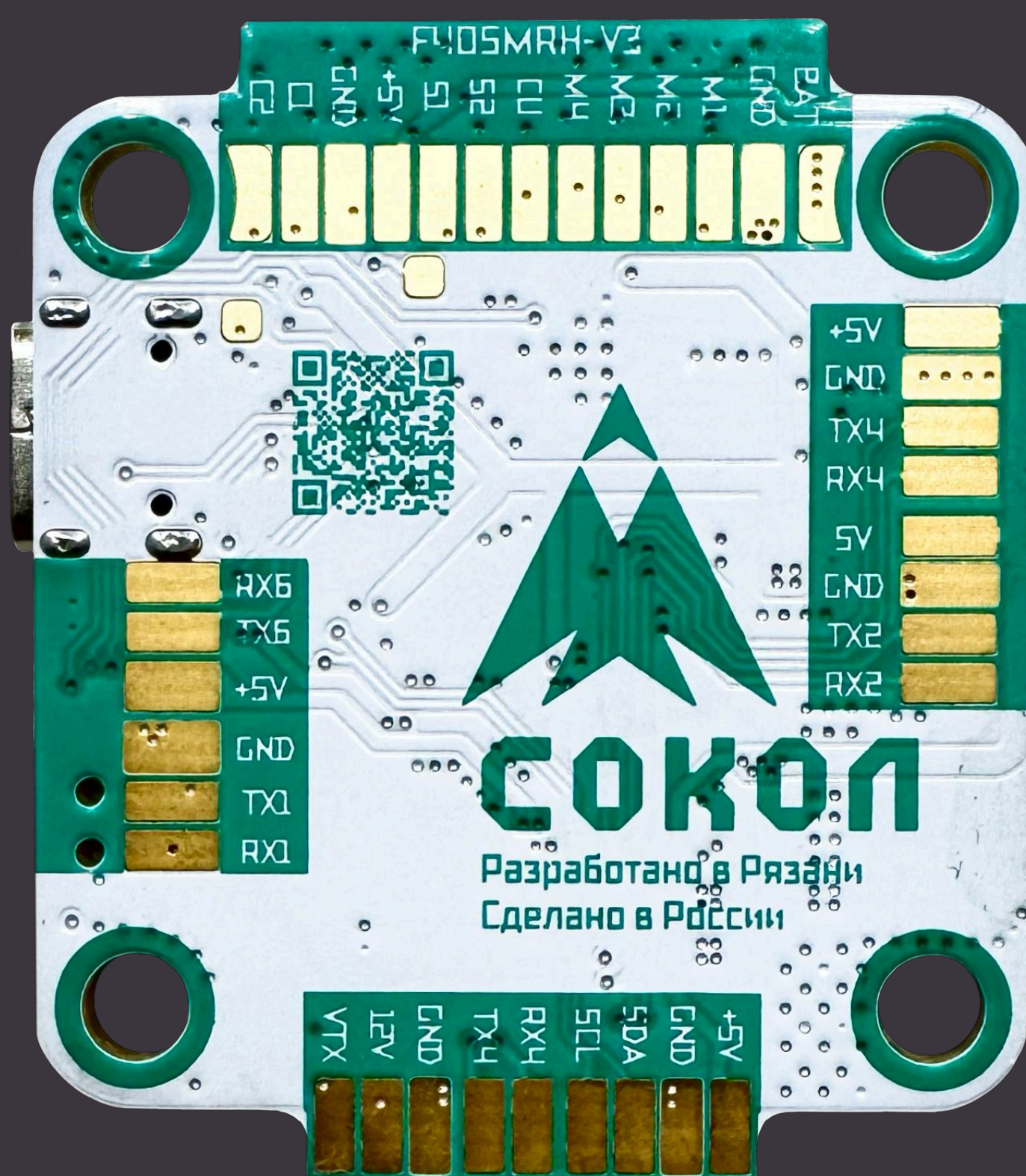
Размеры рам FPV
5" ... 11"



Конфигурация АКБ
3s ... 6s



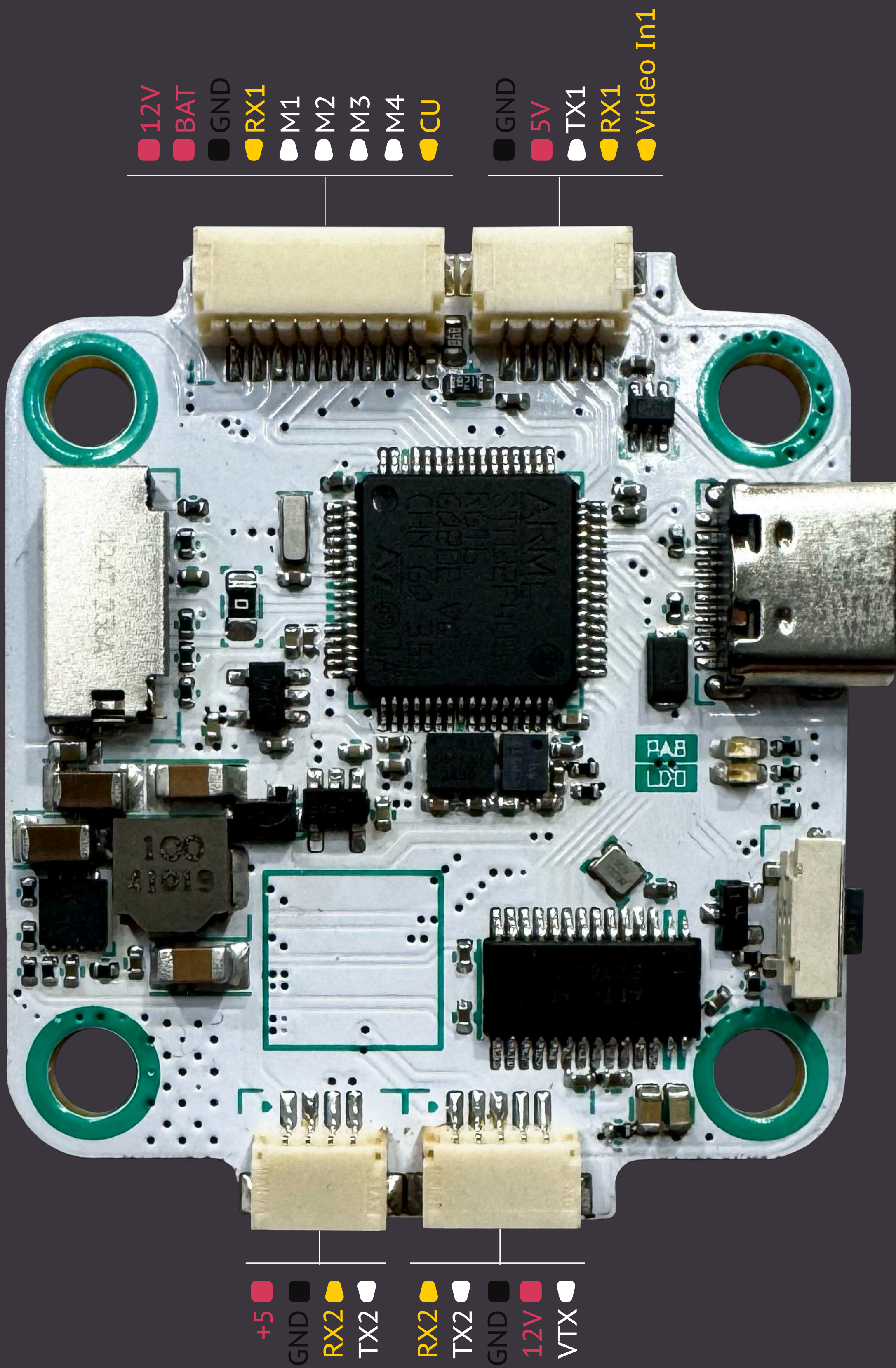
SKL-F405MRH





SKL-F405MRH

Электрическая схема подключения





SKL-F405MRH

Разработано в Рязани

Сделано в России



НПЦ базируется в Рязани



**Производственные
площадки в России**